



**SİİRT  
ÜNİVERSİTESİ**

*Bilimin Işığında*

**SİİRT ÜNİVERSİTESİ**

**2018 YILI**

**SÜREKLİ EĞİTİM ARAŞTIRMA VE UYGULAMA MERKEZİ**

**MÜDÜRLÜĞÜ**

**(SİÜSEM)**

**FAALİYET RAPORU**

Ocak 2019

## İçindekiler

BİRİMİN GEÇMİŞİ TARİHÇESİ .....	3
BİRİMİN MİSYONU.....	3
BİRİMİN VİZYONU.....	3
BİRİME AİT TEŞKİLAT ŞEMASI .....	3
BİRİM PERSONELLERİ.....	4
BİRİMİN KURUMDAKİ GÖREVİ.....	4
BİRİME AİT RESİMLER.....	4
BİRİMİN SENE İÇİNDE YAPTIĞI FAALİYETLER.....	5
BİRİMİN GZFT(SWOT) ANALİZLERİ.....	6
BİRİM PAYDAŞ ANALİZİ.....	7
BİRİM RİSK ANALİZİ .....	8
BİRİM PERSONELİ İLE İLGİLİ BİLGİLER .....	9

## BİRİMİN GEÇMİŞİ TARİHÇESİ

Siirt Üniversitesi Sürekli Eğitim Uygulama ve Araştırma Merkezi (SİÜSEM), 2547 sayılı Yüksek Öğretim Kanununun 7. maddesinin ilk fıkrası (d) bendi 2 numaralı alt bendi ile 14. maddesi gereği 17.01.2012 tarihli Yüksek Öğretim Kurulu kararı ile kurulmuş olup, yönetmeliği 27.12.2012 tarih ve 28510 sayılı Resmi Gazetede yayınlanmıştır.

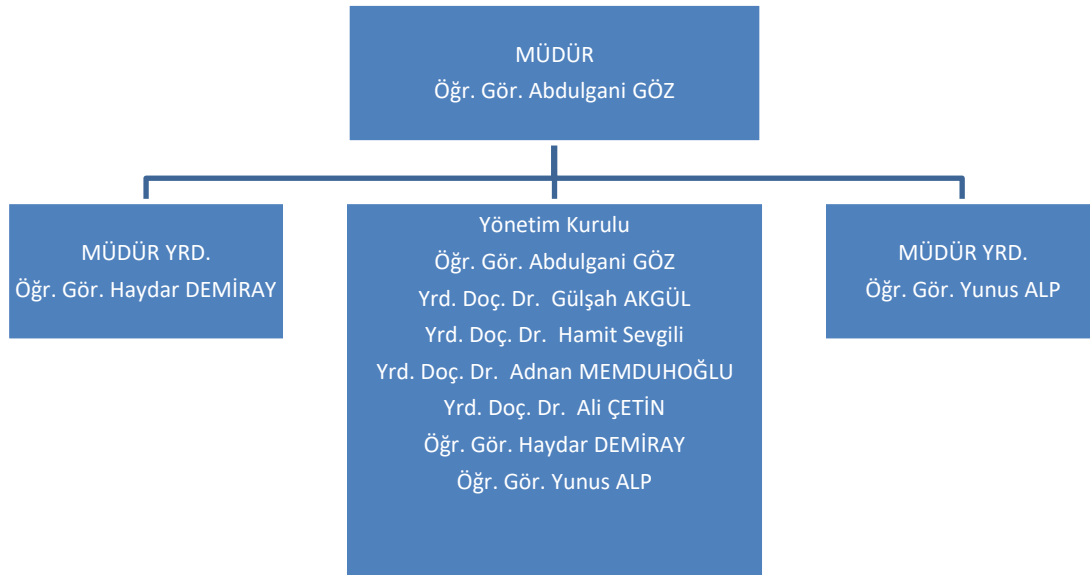
## BİRİMİN MİSYONU

Her kademedен ve her yaştan insanımıza en kaliteli hizmet sunabilmek için özgün ve kaliteli eğitim programlarının geliştirilmesi, yürütülmesi ve koordinasyonunu sağlamak ve bu şekilde üzerine aldığı sosyal sorumluluğun gereğini yerine getirerek toplumun her kesimi için daha kaliteli bir yaşam ve daha iyi bir sosyal çevre sağlanmasına katkıda bulunmaktadır.

## BİRİMİN VİZYONU

Geleceğin sorun ve ihtiyaçlarını öngörerek bireysel, mesleki ve toplumsal alanlarda eğitim ve bilinçlendirme için uygun yöntemler geliştirmeye katkıda bulunmak, aynı zamanda bilimi, teknolojiyle birlikte kullanarak toplumsal refaha dönüştürecek eğitim modelleri oluşturmak ve böylece yarının ileri görüşlü ve yenilikçi bireylerini yetiştiren "Bilimin Işığında" bir merkez haline gelmektir.

## BİRİME AİT TEŞKİLAT ŞEMASI



## BİRİM PERSONELLERİ

SIRA	ADI	SOYADI	GÖREVİ
1	Abdulgani	GÖZ	Müdür
2	Haydar	DEMİRAY	Müdür Yardımcısı
3	Yunus	ALP	Müdür Yardımcısı
4	Abdulkerim	Evren	Bilgisayar İşletmeni

## BİRİMİN KURUMDAKİ GÖREVİ

Merkezimiz, üniversitemizin eğitim verdiği ve araştırma yaptığı tüm alanlarda ön lisans, lisans ve lisansüstü akademik programlar dışında; bankacılık, sigortacılık, borsa, işletme, kamu yönetimi, yerel yönetimler, uluslararası işletmecilik, insan kaynakları yönetimi, halkla ilişkiler, sağlık, mühendislik ve benzeri alanlarda sürekli olarak verilecek güncel ve ihtiyaca yönelik eğitim programlarını düzenleyerek bu programlar aracılığıyla üniversitemizin kamu, özel sektör ve ulusal/uluslararası kuruluşlarla işbirliğinin gelişmesine katkıda bulunmayı hedeflemektedir. Bu amaçlar doğrultusunda, toplumumuzda sürekli öğrenme ve gelişimin bir yaşam biçimi haline getirilmesi için deneyimli kadrosu ile kamu, özel sektör ve ulusal/uluslararası kuruluş ve kişilere, ihtiyaç duydukları alanlarda ve kurumsal beklentileri doğrultusunda eğitim ve sertifika programları planlar, projeler hazırlar, ulusal ve uluslararası düzeyde kurslar, seminerler, konferanslar düzenler, danışmanlık hizmetleri sunar ve bu tür etkinliklerin koordinasyonunu sağlar.

## BİRİME AİT RESİMLER





## BİRİMİN SENE İÇİNDE YAPTIĞI FAALİYETLER

Etkinliğin Adı	Tarihi	Yapılış Yeri	Sonuçlar
Bilirkişilik Temel Eğitimi 1. Grup	16.03.2018-19.03.2018	TBMYO Binası	Tamamlandı
Bilirkişilik Temel Eğitimi 2. Grup	10.08.2018-13.08.2018	TBMYO Binası	Tamamlandı
Bilirkişilik Temel Eğitimi 3. Grup	02.11.2018-05.11.2018	TBMYO Binası	Tamamlandı

## BİRİMİN GZFT(SWOT) ANALİZLERİ

<b>Güçlü Yanlar (Strengths):</b>	
S-1	Eğitim-öğretim-uygulama-araştırma çalışmalarının niteliksel ve niceliksel olarak artırılması yönünde üniversite yönetiminin desteği
S-2	Birim çalışanlarının kendilerini geliştirmeye açık ve özverili yapıda olması
S-3	Öğrencilerimize, personelimize ve halkımıza sunduğumuz ve sunmayı amaçladığımız eğitim kalitesinin oldukça yüksek olması
S-4	Üniversitemizin ve halkın ihtiyaçlarına cevap verebilen eğitim programına sahip olunması
S-5	Eğitim-öğretim programlarında aktif eğitim uygulamalarına önem verilmesi
S-6	Merkezin resmi kurumlar ve STK'lar ile iyi ilişkiler içerisinde olması
S-7	Dinamik ve deneyimli öğretim elemanlarının ve idari personelin varlığı
S-8	Akademik ve idari yapılanmada katılımcı yönetim anlayışının uygulanması
S-9	Bilinirliğine yönelik çalışmalarda halkla ilişkiler ve tanıtım biriminin desteği ve bu konuda faaliyetlerinin artması
S-10	Kamu ve sanayi sektörleriyle iş birliğinin ön planda tutulması

<b>Zayıf Yanlar (Weaknesses)</b>	
W-1	Üniversite yerleşim yapısının dağınık olmasının, birimler arasındaki etkileşimi zayıflatması
W-2	Yabancı dil bilen idari personel eksikliği
W-3	Fiziki ve altyapı yetersizliklerinin, eğitim-öğretim hizmetinin etkinliğini düşürmesi
W-4	Kayıt yapılan kursiyerin isim, soy isim, cep telefonu, mail adresi, ödeme bilgilerini ve ödeme bilgileri karşılığında kesilen fatura numarasının bulunduğu bilgilerin tutulabileceği bir programın olmaması ve bu sebepten işlemlerin manuel olarak sürdürülmesinin veri kaybına ya da değişikliğine sebep olabilmesi

<b>Fırsatlar (Opportunities):</b>	
O-1	Bilim ve teknoloji alanındaki gelişmelerin, eğitim-öğretim ve araştırma faaliyetlerinde etkinliğin artmasına olanak sağlaması
O-2	Ülkede eğitim almış bireylere olan talebin artması
O-3	Yeni öğretim modellerinin geliştirilmesinin, eğitim-öğretim ve araştırma faaliyetlerinin verimliliğinin arttırmasında kolaylık sağlaması
O-4	Merkezin kamu-özel ve STK kuruluşları arasındaki iş birliği imkânı, Merkez paydaşları ile ilişkilerinin olgunlaşmasına olanak sağlaması

<b>Tehditler (Threats):</b>	
T-1	Üniversiteye ayrılan ödeneklerin, eğitim-öğretim ve araştırma faaliyetlerini karşılamada yetersiz kalması
T-2	Eğitim-öğretim politikalarında sürekli bir değişimin olmasının sürdürülebilir çabaların etkinliğinin düşmesine yol açması
T-3	Öğretim elemanlarının özlük haklarında bir iyileştirme yapılmamasının nitelikli öğretim elemanı sıkıntısına neden olması
T-4	Ekonomik ve siyasi yaşamda karşılaşılan istikrarsızlıkların hizmetlerin karşılanmasında olumsuz yansımaları

## BİRİM PAYDAŞ ANALİZİ

Sıra No	Paydaş Adı	İç	Dış	Temel Paydaş	Stratejik Paydaş	Paydaş Sebebi	Paydaş Beklentisi	Etki	Önem	Sonuç
001	Kursiyer	X		X		Temel Hizmet Alımı	Mesleki Eğitim	Güçlü	Önemli	Birlikte Çalış
002	YÖK		X	X		Mevzuat Gereği Bağlı Üst Yönetim	Mevzuata Uygun Eğitim Hizmeti Sunumu	Güçlü	Önemli	Birlikte Çalış
003	İdari Birimler / Koordinatörlükler	X		X		Eğitim Hizmeti Sunumu İçin Gerekli Olan İdari Süreçler	Taleplerin Zamanında Ve Doğru Bir Şekilde Bildirilmesi	Güçlü	Önemli	Birlikte Çalış
004	Diğer Akademik Birimler	X			X	Hizmet Sunumunda Bilgi, Hizmet Ve Tecrübe Paylaşımı	Eğitim Hizmetini Geliştirmede Olumlu Katkı	Güçlü	Önemli	Birlikte Çalış
005	Mezunlar		X		X	Eğitim Hizmet Alımını Tamamlama	Kariyer Gelişimine Katkı, İşbirliği Ve Kurumsallık	Zayıf	Önemli	Çıkarlarını Gözet, Çalışmalarına Dahil Et
006	İş Verenler / Özel Sektör		X		X	Stajyer / Uygulama Dersi / Mezun İstihdamı	Gelişmiş Mesleki Donanıma Sahip İş Gücü Temini	Zayıf	Önemli	Çıkarlarını Gözet, Çalışmalarına Dahil Et
007	İdari Personel	X		X		Eğitim Hizmeti Sunumunda Gerekli Olan İdari İşlemler	İdari Faaliyetlerin Gerçekleştirilmesi İçin Gerekli Olan İmkânların Sağlanması	Güçlü	Önemli	Birlikte Çalış
008	Akademik Personel	X		X		Eğitim / İdari Hizmet Sunumunu	Eğitim / İdari Faaliyetlerin Gerçekleştirilmesi İçin Gerekli Olan İmkânların Sağlanması	Güçlü	Önemli	Birlikte Çalış
009	Diğer Kamu Kurumları		X	X		Staj İmkânları, İşbirlikleri, Protokoller, Karşılıklı Çıkarlar	Mesleki Beceriye Sahip İş Gücü, Bilgi/Tecrübe Paylaşımı, Eğitim İşbirliği	Güçlü	Önemli	Birlikte Çalış
010	Yurtdışı Yükseköğretim Kurumları		X		X	Staj İmkânları, İşbirlikleri, Protokoller, Karşılıklı Çıkarlar	Bilgi/Tecrübe Paylaşımı, Eğitim İşbirliği, Protokoller	Zayıf	Önemli	Çıkarlarını Gözet, Çalışmalarına Dâhil Et
011	Akreditasyon Kuruluşları		X		X	Akreditasyon Talepleri	Akreditasyon Şartlarının Sağlanması	Güçlü	Önemli	Birlikte Çalış

## BİRİM RİSK ANALİZİ

Risk Tanımı	Risk Giderici Mevcut Faaliyet	İlgili Belge/Doküman	A					B				
			Etki	Olasılık	Risk	Risk Derecesi	Karar	Risk Giderme Yöntemi	Sorumlu	Termin	Kaynak	Sonuçlar nasıl değerlendirilecek?
Eğiticinin derslere mazeretsiz girmemesi nedeniyle kurs yapılamaması	İzinlerin kontrolü	Yıllık İzin Sağlık İzni Görevlendirme	3	1	3	ÖNEMSİZ	Kabullenme					
Eğitim hizmetlerinde kullanılan teçhizatın arızalanması veya çalınması	Teçhizatların bakımlarının ve kontrollerinin yapılması	Periyodik Bakım Takip Listeleri Kalibrasyona tabi cihazlar listesi	3	1	3	ÖNEMSİZ	Kabullenme					
Hatalı bilgilerden dolayı sertifika düzenlenememesi	-	-	4	1	4	ORTA	Kabullenme					
Eğitim hizmetinde kullanılan bilgisayarlarda yaşanan aksaklıklar nedeniyle eğitim hizmetinin sunulmaması	Bilgisayarlara bakım yapılması	Kişisel bilgisayar bakım ve kullanım kılavuzu	3	1	3	ÖNEMSİZ	Kabullenme					
Resmi yazışmalarda yapılan hatalar nedeniyle zaman kaybı	Üst amirin kontrolü	EBYS	4	2	8	ÖNEMLİ	Azaltma	İlgili personelin resmi yazışmalarda uyulacak usul ve esaslar hakkında bilgilendirilmesi	Birim İdari Yöneticisi	30.01.2019	İnsan Gücü, Teknoloji	Reddedilen yazılar sayısı
Ek ders bilgilerinin yanlış girilmesi	Beyan ile otomasyon sistemindeki bilgilerin karşılaştırılması	Ek ders beyanları	3	1	3	ÖNEMSİZ	Kabullenme					
İdari personelin görev yeri değişikliği nedeniyle birim faaliyetlerinin aksaması	-	-	4	2	8	ÖNEMLİ	Azaltma	Mevcut personel ayrılmadan önce ikame personel temin edilmesi	Personel Daire Başkanlığı	30.01.2019	İnsan Gücü	Görevlendirme yazısı

## BİRİM PERSONELİ İLE İLGİLİ BİLGİLER

Personelin Eğitim Durumu					
	İlköğretim	Lise	Ön Lisans	Lisans	Y.L. ve Doktora
<b>Kişi Sayısı</b>				4	
<b>Yüzde</b>				%100	

Personelin Hizmet Süresine Göre Dağılımı						
	1-3 yıl	4-6 yıl	7-10 yıl	11-15 yıl	16-20 yıl	21 yıl üzeri
<b>Kişi Sayısı</b>	1		3			
<b>Yüzde</b>	%25		%75			